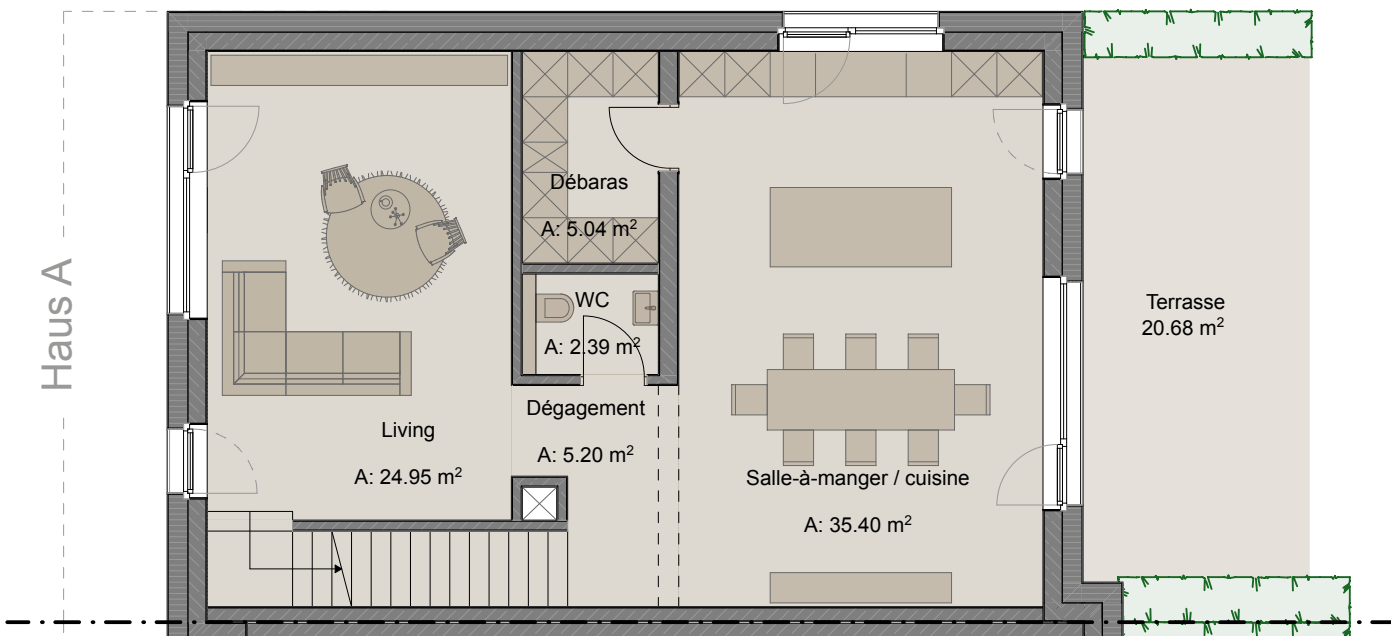
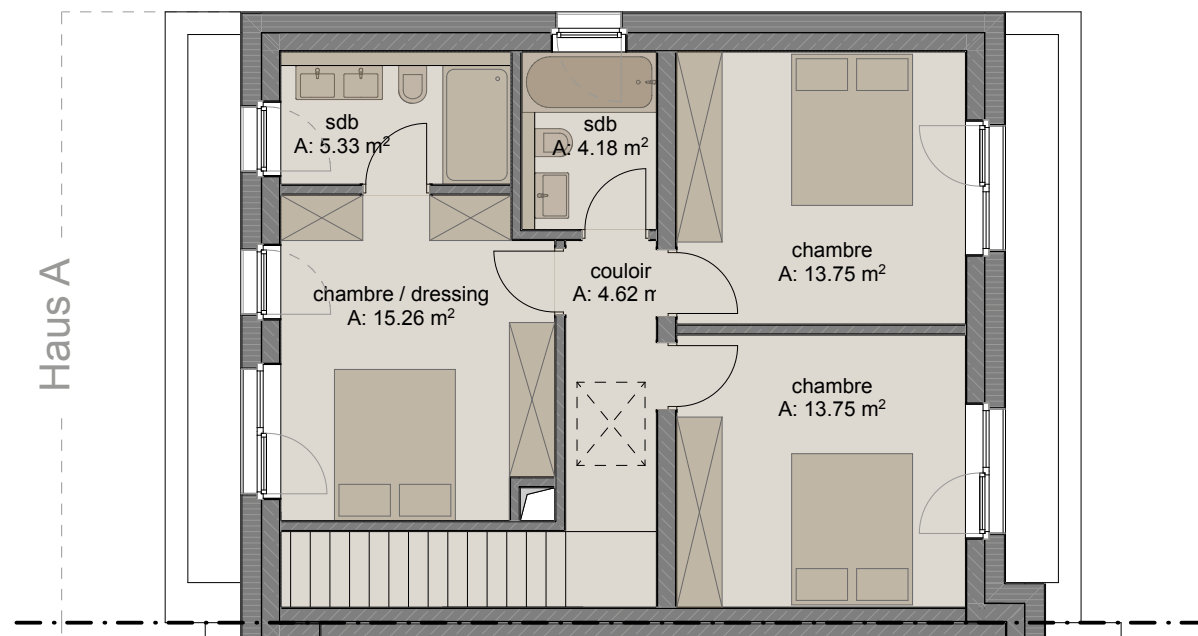


Rez-de-chaussée



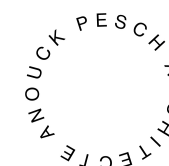
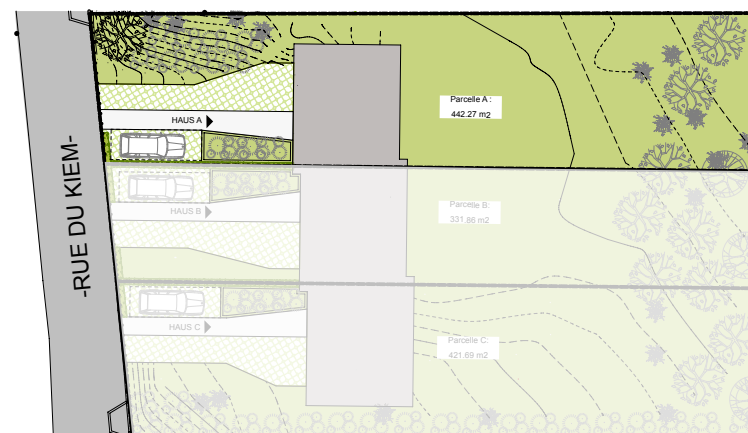
Rez-de-jardin



Etage +1

Les surfaces sont indicatives et sont la base du contrat de vente.

Elles peuvent différer de celles du cadastre vertical sans impliquer une moins-value.



Projet KEHLEN

3 maisons unifamiliales en bande
25, Rue du Kiem
L-8281 Kehlen

Haus A

Surface brute: 236.74 m²
Surface habitable: 155.06 m²
Surface terrasse: 20.68 m²
Surface terrain: 4.42 a
1 emplacement intérieur
1 emplacement extérieur