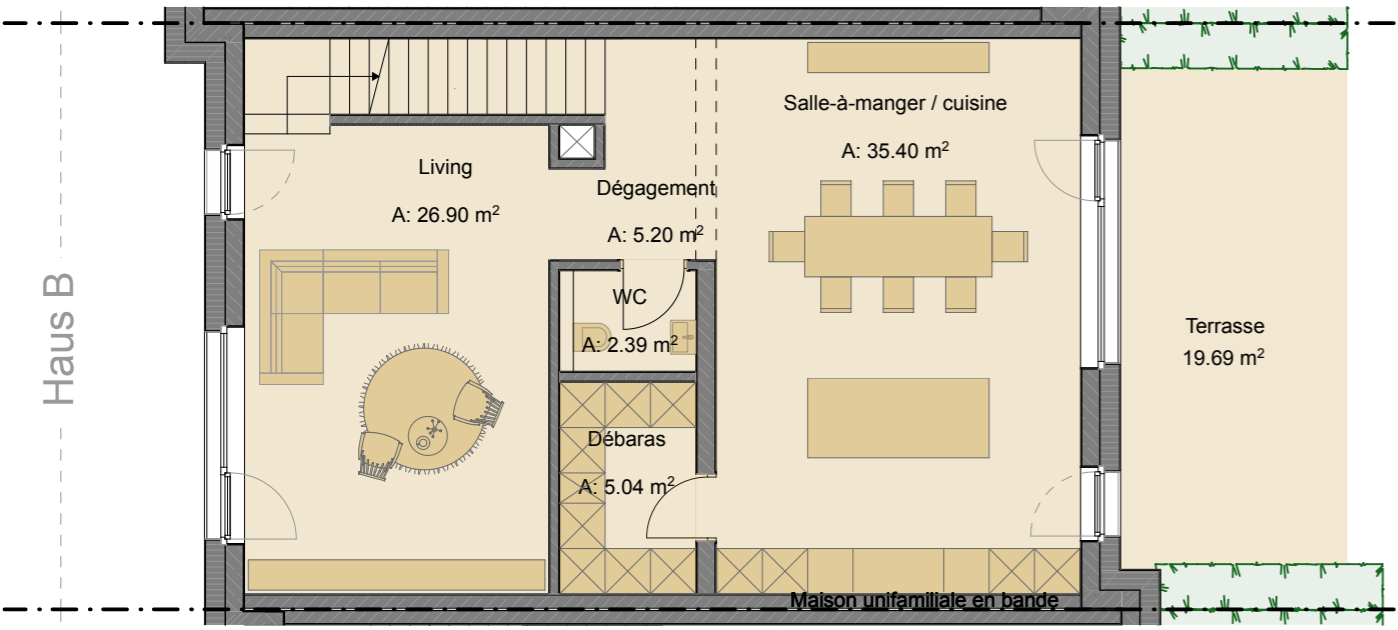
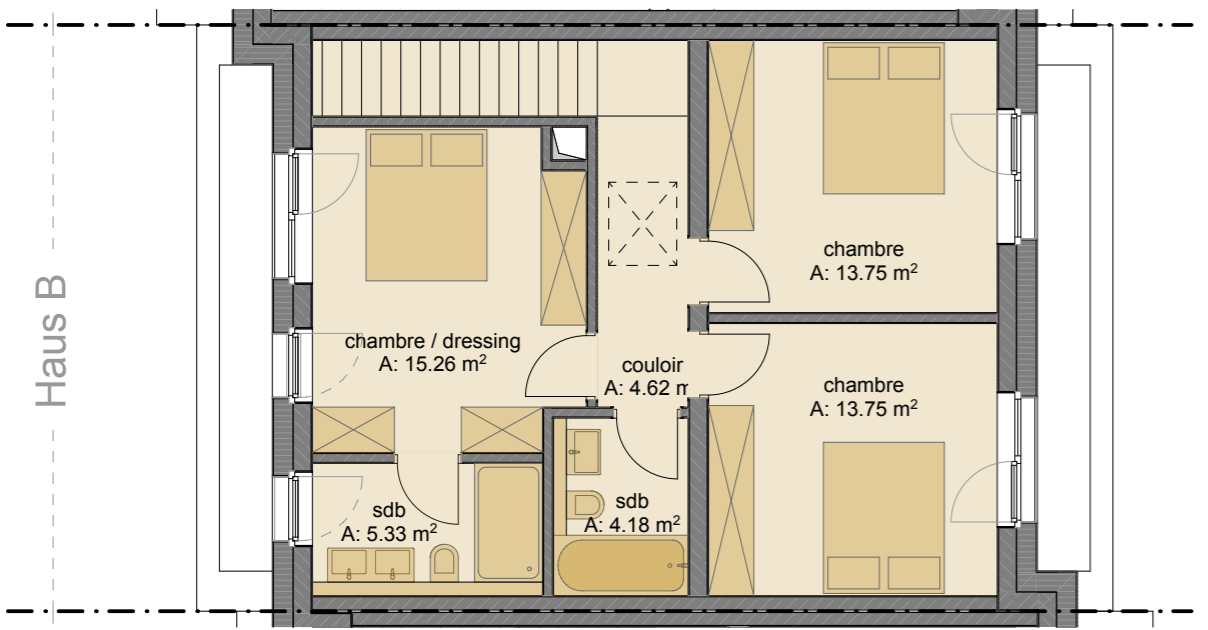


Rez-de-chaussée

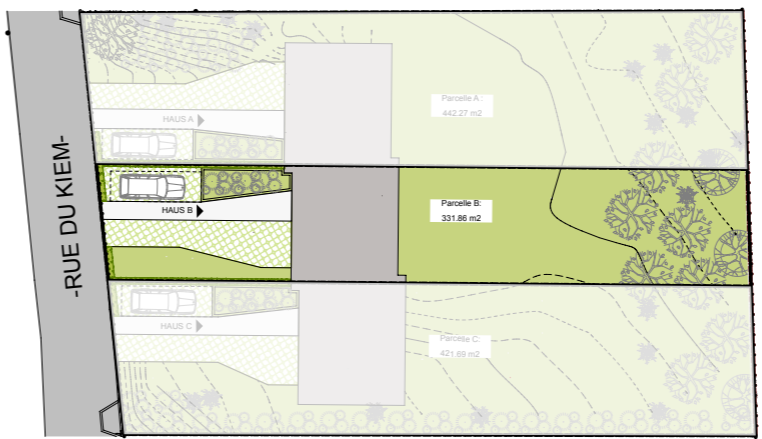


Rez-de-jardin



Etage +1

Les surfaces sont indicatives et sont la base du contrat de vente.  
Elles peuvent différer de celles cadastre vertical sans impliquer une moins-value.



**Projet KEHLEN**  
3 maisons unifamiliales en bande  
25, Rue du Kiem  
L-8281 Kehlen

**Haus B**  
Surface brute: 236.76 m²  
Surface habitable: 154.86 m²  
Surface terrasse: 19.69 m²  
Surface terrain: 3.31 a  
1 emplacement intérieur  
1 emplacement extérieur